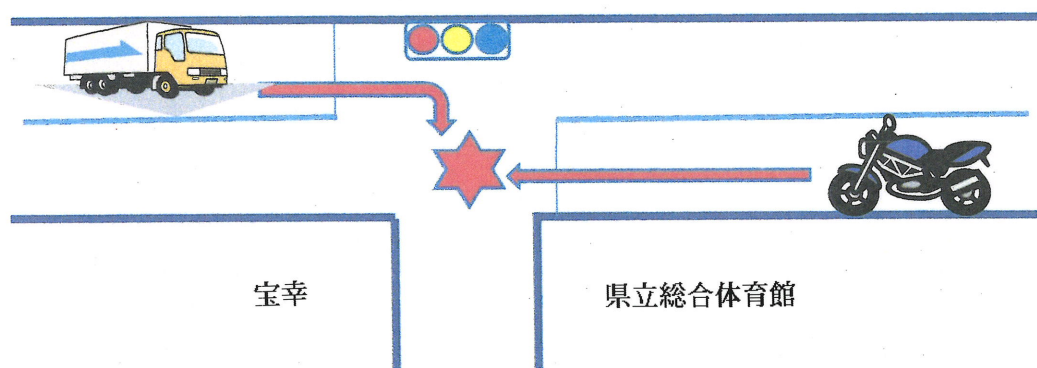


死亡事故発生！

発生日時 令和2年1月30日AM2:30ころ

発生場所 西宮市鳴尾浜1丁目16-8交差点

信号交差点において、大型トラックが右折した際、対向直進のバイクと衝突、バイクの46歳男性が死亡した。



交差点における交通事故防止のポイント

- 右折車は、直進車の進路を妨げてはいけません
- 交差点では直進車が優先、交通ルールの基本です
- 直進車にも対向から右折してくる車両に注意

して交差点に進入する義務があります

甲子園警察署

