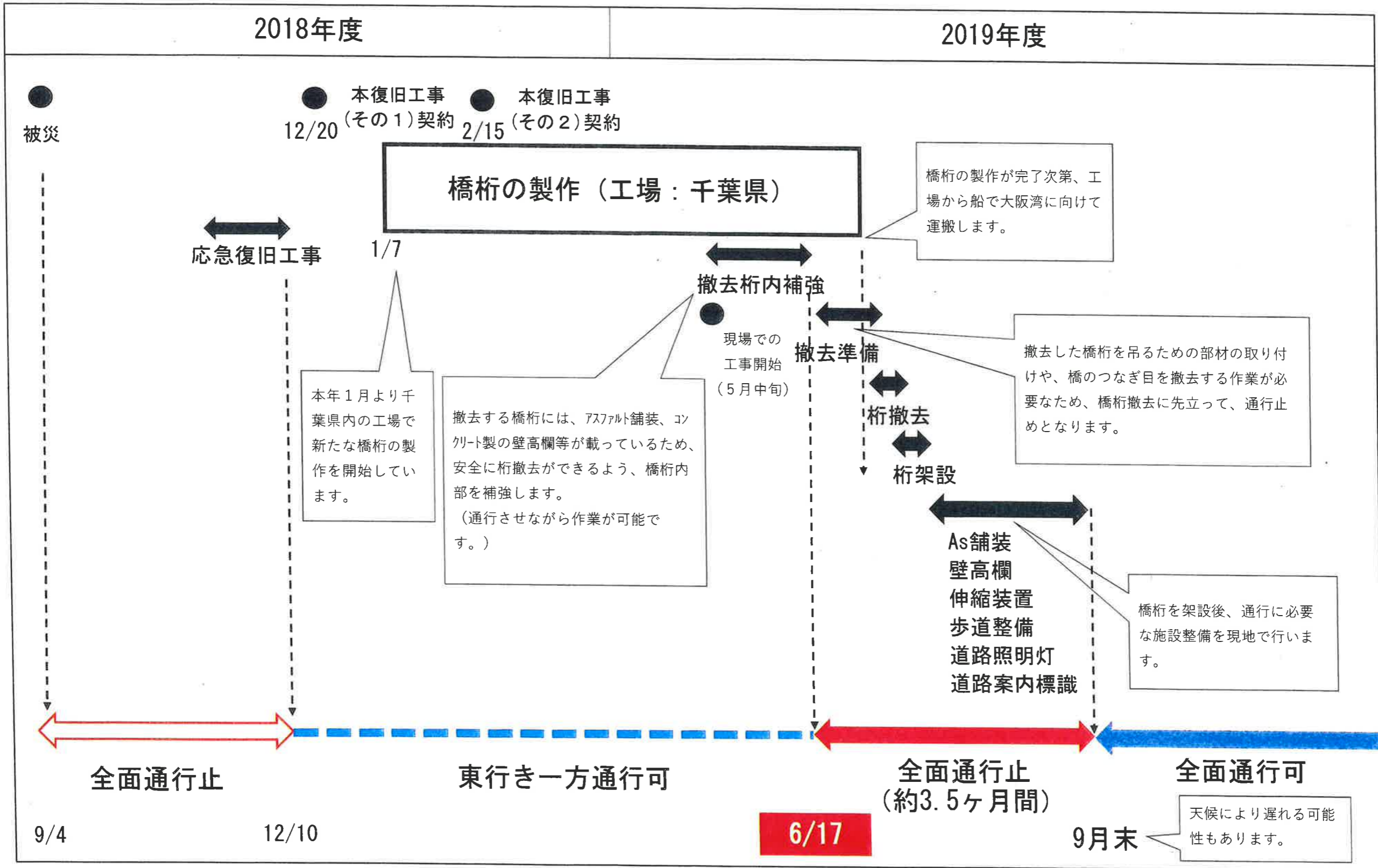


湾岸道路の側道（鳴尾橋）復旧スケジュール



※全面通行開始日程は、8月頃に改めて説明させていただきます。

**看板設置箇所図(全面通行止期間中)**



**凡例**

- 鳴尾橋 全面通行止予定  
 沿岸道路の側道 6月17日午前0時より  
 国道2号・国道43号に迂回をお願いします
- ▲ 国道43号直進
- ◆ 大型車の右折通り抜け  
 ご遠慮願います
- ◆ 大型車は直進  
 してください

被災箇所